

# CONF401 CONFIGURADOR HART®

## Manual do Usuário

VERSÃO 1.00

## **Índice**

|  |    |
|--|----|
| <b>Introdução</b>                          | 3  |
| <b>Instalação</b>                          | 4  |
| <b>Iniciando CONF401</b>                   | 5  |
| <b>Configurando a Porta de Comunicação</b> | 6  |
| <b>Conectando a Interface</b>              | 7  |
| <b>Procurando os Instrumentos</b>          | 8  |
| <b>Trabalhando com o Instrumento</b>       | 9  |
| <b>Versão da Aplicação</b>                 | 11 |
| <b>Ajuda Online</b>                        | 11 |
| <b>Solução de Problemas</b>                | 12 |
| <b>Registrando o CONF401</b>               | 14 |
| <b>Atualizações da aplicação</b>           | 15 |

## Introdução

O **CONF401** é um configurador HART para PC, onde ele permite fácil configuração e monitoração de instrumentos de campo além de analisar dados e modificar a performance dos instrumentos. A sua interface gráfica é intuitiva e fácil de aprender e usar, fazendo com que não seja necessário o uso de extensivos manuais de operação.

O **CONF401** é compatível com Windows 95/98/ME/NT/2000 e XP.

O **CONF401** é compatível com as interfaces: **HI311**, **HI321**, **HFI400**, **DDCON100** e qualquer interface HART© que comunique através do protocolo RS232<->HART.

### Configuração mínima:

1. Pentium 350 MHz processor
2. Windows 95/98/ME/NT/2000/XP operating system
3. 128 MB RAM
4. Pelo menos uma porta serial (**HI311**) ou porta USB (**HI321**, **HFI400** ou **DDCON100**) disponível.

## **Instalação**

Coloque o CD de instalação no driver de CD-ROM. A caixa de diálogo de instalação aparecerá automaticamente (Em caso da instalação não começar automaticamente, localize o arquivo jinstall.exe no CD de instalação e execute-o). Siga as instruções nas caixas de diálogo para completar a instalação.

É necessário reiniciar a máquina após a instalação do *CONF401*.

## Iniciando CONF401

Para abrir o CONF401, clique em **Iniciar - Programas - CONF401** e clique em CONF401.

Se a "Hard-Key" não estiver conectada no computador, a seguinte mensagem irá aparecer:

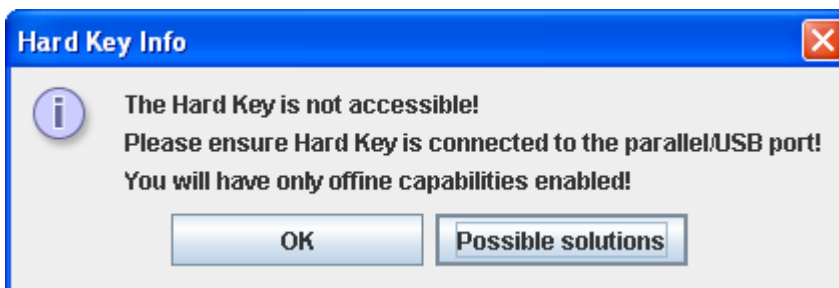


Figura 1

Se o CONF401 for ser utilizado com a interface HFI400 ou DDCON100, esta mensagem pode ser ignorada (Clicar OK), pois não é necessário "Hard-Key" para essas interfaces, caso contrário só será possível utilizar o CONF401 em modo Offline.

## Configurando a Porta de Comunicação

Após inicializar o CONF401 pela primeira vez, é necessário configurar a porta de comunicação: vá para o Menu "Settings" e selecione a opção "Communication Port...". A janela de configuração aparecerá:

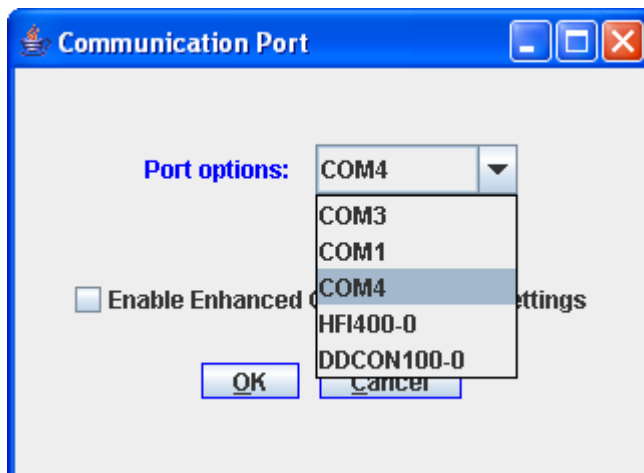


Figura 2

Selecione a porta onde a interface está conectada. Caso a interface seja a HI311, HI321 (a HI321 cria uma porta serial virtual) ou alguma interface RS232 para HART, selecione a opção COMx, caso seja a HFI400 ou DDCON100 selecione a opção HFI400-x ou DDCON100-x (x numero da porta) respectivamente, após a seleção clicar no OK.

Para saber qual porta serial a HI321 criou, por favor vá ao "Device Manager" e verifique a porta em que foi criada a "USB Serial Port" (Figura 3).

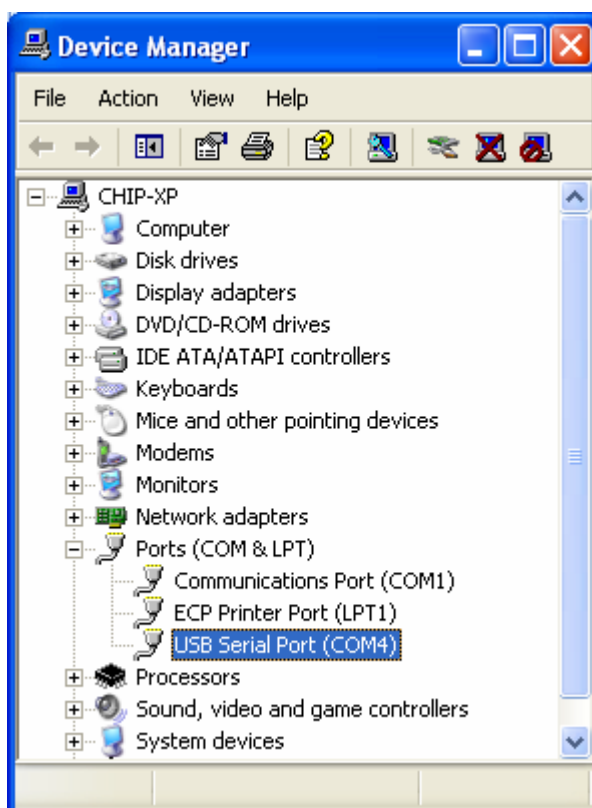


Figura 3

## Conectando a Interface

Para se trabalhar no modo **Online** com o instrumento, primeiro verifique se ele está instalado corretamente com uma fonte de alimentação (Power Supply) adequada e com uma carga mínima de  $250 \Omega$ , o CONF401 (Configurator) pode ser conectado aos terminais de comunicação do transmissor ou em qualquer ponto da linha usando a interface com garra jacaré (Figuras 4, 5 e 6).

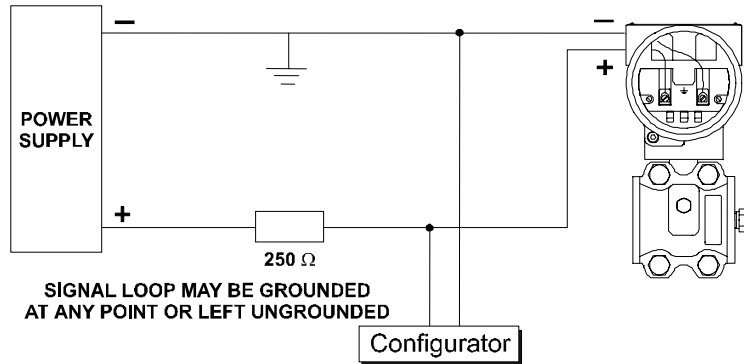


Figura 4

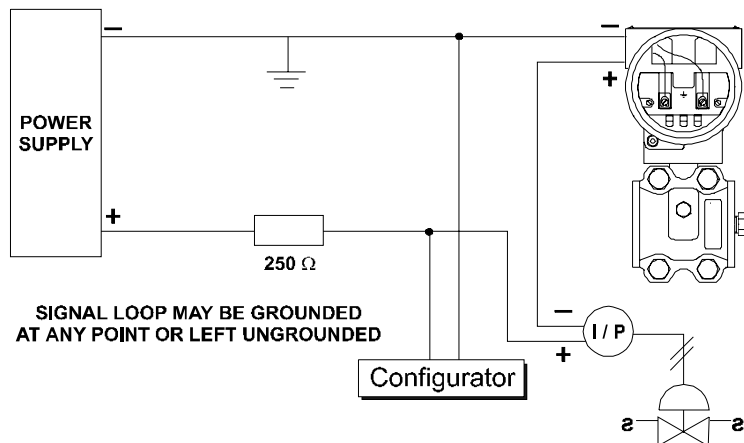


Figura 5

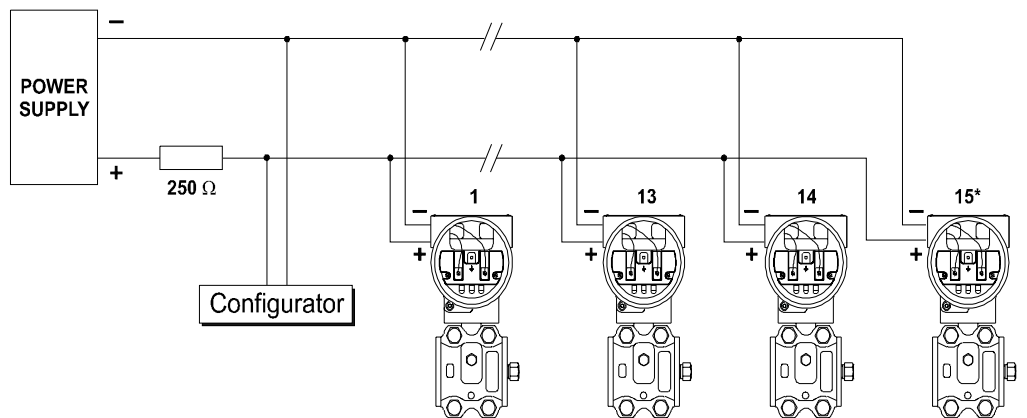


Figura 6

\* MAXIMUM NUMBER WITHOUT CONSIDERING INTRINSIC SAFETY

## Procurando os Instrumentos

Vá para o Menu “File” e selecione a opção “Polling Window...”. A Janela de procura irá aparecer (Figura 7):

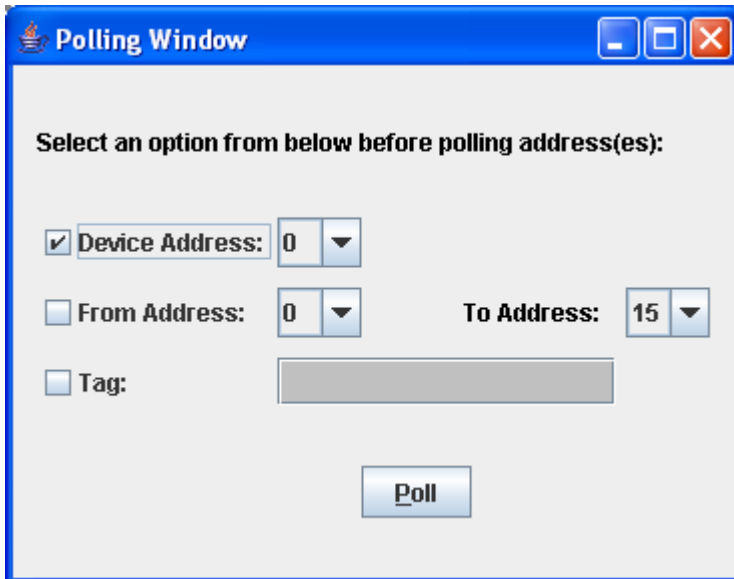


Figura 7.

Existem três opções de procura:

1. Caso seja conhecido o endereço do instrumento, selecionar o endereço (Device Address) e Clicar “Poll” (Procurar).
2. Caso seja conhecido o TAG do instrumento, entrar com o valor de Tag e clicar “Poll”.
3. Em caso que não seja conhecido o endereço e/ou Tag, selecionar “From: 0 To: 15” e Clicar “Poll”, neste caso o **CONF401** irá tentar encontrar qualquer instrumento que esteja neste circuito HART.

Os instrumentos que forem encontrados serão adicionados na pasta Online da janela “HART Network” (Figura 8).

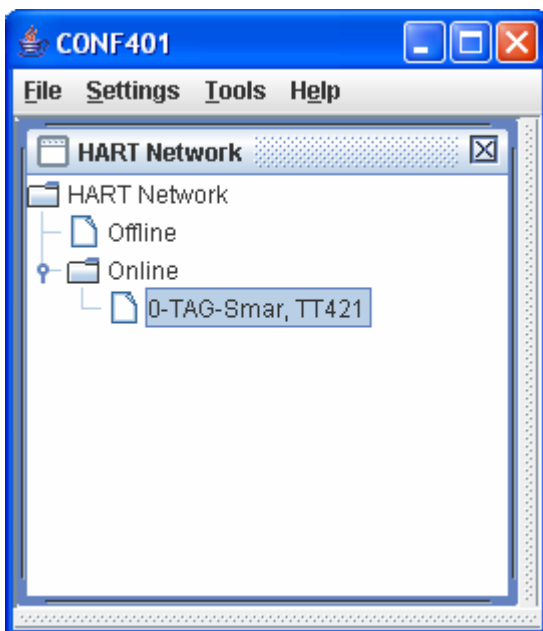


Figura 8

## Trabalhando com o Instrumento

Para configurar/operar o Instrumento:

- 1- Selecione o instrumento desejado na Janela "HART Network".
- 2- Clique com o Botão direito do Mouse e escolha a opção "Open Device" (Figura 9).

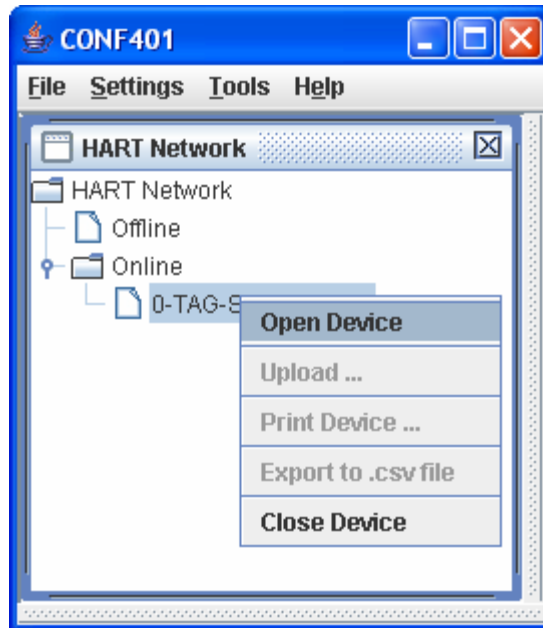


Figura 9

- 3 – A Janela do Instrumento irá aparecer (Figura 10)

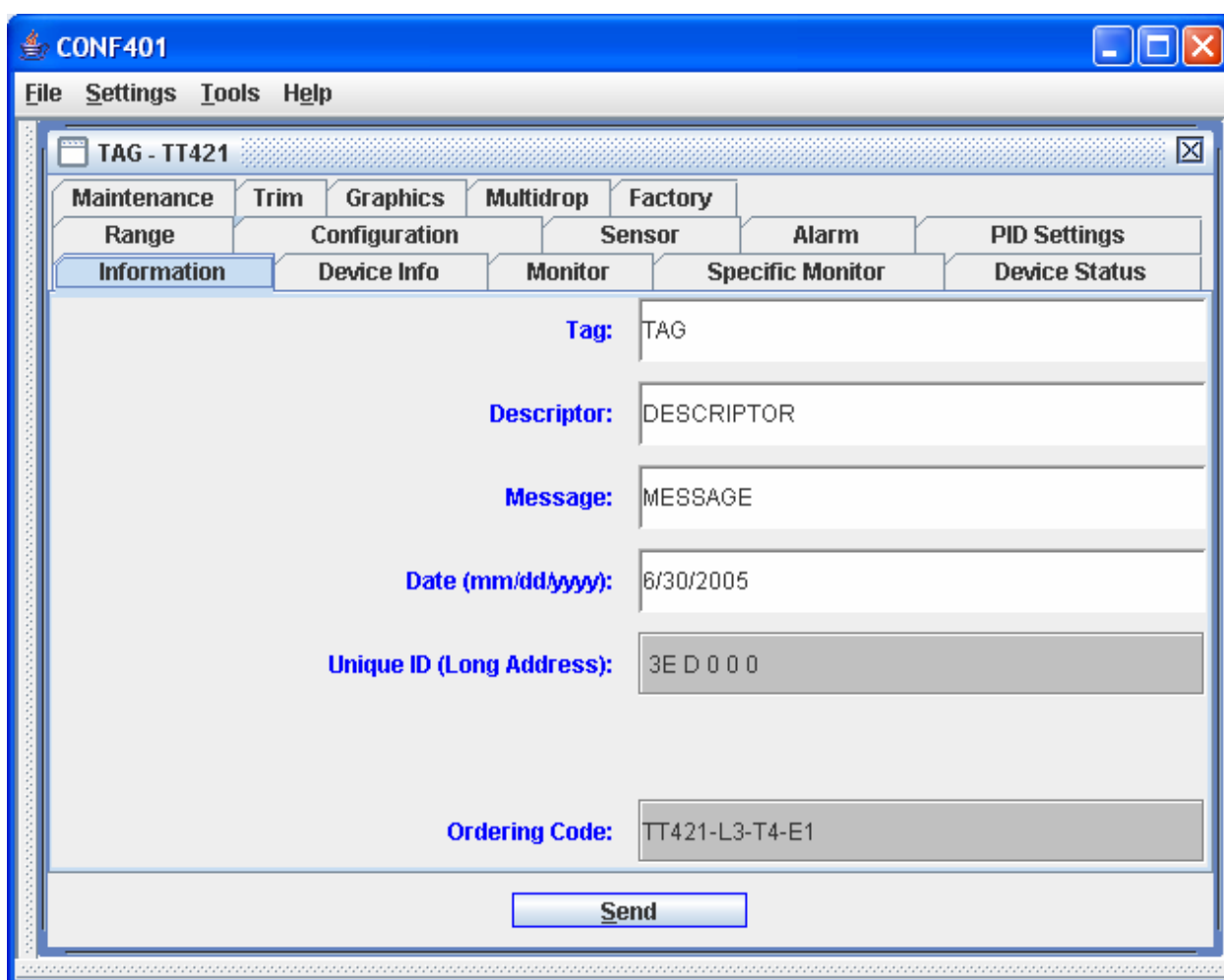


Figura 10

Através dos “Tabs” é possível configurar/monitorar o instrumento.

#### NOTA

Cada instrumento terá o seu próprio conjunto de “Tabs”, dependendo da característica do mesmo e também se o instrumento é inteiramente suportado (Seção Lista de instrumentos inteiramente suportado) ou não.

#### NOTA

Por favor consulte o manual de instruções, operação e manutenção do instrumento para maiores detalhes de como configurar e operar o mesmo.

## Versão da Aplicação

Para se verificar a versão do aplicativo, vá para o Menu “Help” e selecione a opção “About...” uma janela com a informação de versão irá aparecer.

## Ajuda Online

Para se obter maiores informações sobre um tópico, vá para o Menu “Help” e selecione a opção “Contents...” a janela contendo ajuda básica separada por tópicos irá aparecer:

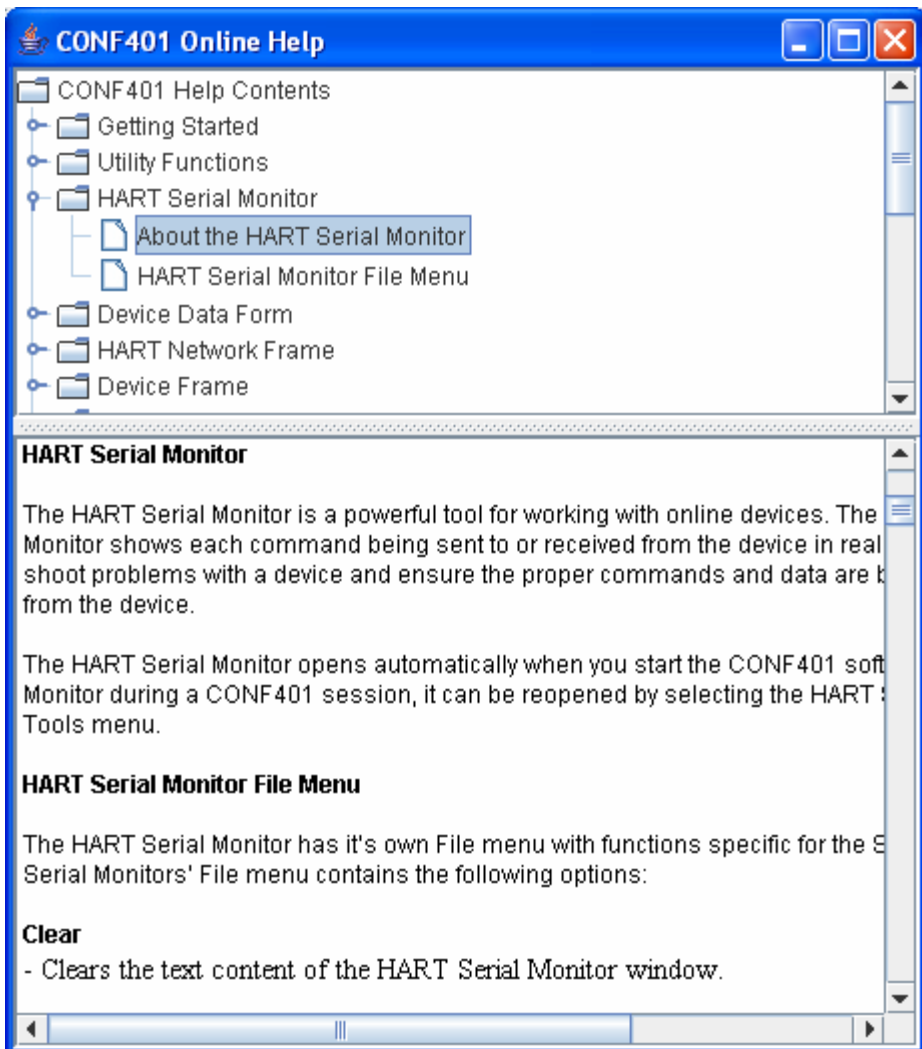


Figura 11

## Solução de Problemas

### Malha HART

| Problemas   | Causas Possíveis   | Possível Solução   |
|---|--|--|
| <p>Não há Comunicação</p> <p>ou</p> <p>Comunicação intermitente</p> <p>ou</p> <p>Instrumento não foi encontrado</p> | <p>Ruído excessivo ou Ripple.</p> <p>O Nível de sinal está baixo.</p>  | <p>Coloque as garras jacaré da interface sobre o resistor e verifique se a comunicação funciona.</p> <p>Verificar a fiação e se o shield está aterrado apenas de um lado. Geralmente o shield é aterrado do lado da Fonte.</p> |
|   | Insuficiente carga na Malha.   | Coloque mais um resistor de 250 Ohm em série com a malha de corrente.  |
|   | A porta de comunicação não é a correta.  | Verificar a seção <b>“Configurando a Porta de Comunicação”</b> deste manual.   |
|   | O Instrumento não está ligado ou a polaridade está invertida ou a Corrente e a tensão nos terminais do Instrumento não é o suficiente. | Verificar a Fonte e o instrumento.   |
|   | Mais de um instrumento no mesmo endereço.  | <p>Procure o instrumento através do TAG.</p> <p>ou</p> <p>Desconecte um instrumento, mude o endereço do instrumento que ficou conectado, e reconecte o primeiro instrumento.</p>   |
|   | Instrumento configurado para trabalhar em Multidrop, portanto está em um endereço diferente de zero.                                   | Procurar o instrumento do endereço 1 ao 15.  |

**Hard-Key**

| <b>Problemas</b>            | <b>Causas Possíveis</b>  | <b>Possível Solução</b>   |
|-----------------------------|--|---|
| Hard-Key não foi encontrada | A Hard-Key não está bem conectada no PC  | Conectar a Hard-Key no PC.<br>Reinicializar CONF401.  |
|                             | Alguns Laptops e novos PCs não fornecem energia suficiente para a porta paralela, causando assim um Timeout. | Vá ao endereço:<br><a href="http://wibu.com/us/knowledge.php#Delay">http://wibu.com/us/knowledge.php#Delay</a> e siga as instruções descritas. Reiniciar CONF401.<br>ou<br>Trocar a Hard-Key para a porta paralela por uma Hard-Key para a porta USB. |
|                             | O Driver da Hard-Key não está atualizado   | Vá ao endereço:<br><a href="http://wibu.com/us/endeckunde n.php">http://wibu.com/us/endeckunde n.php</a> e clique no botão "Check"  |

## Registrando o CONF401

Para registrar o CONF401, por favor mande as informações abaixo para a Smar Research via fax ou e-mail. (\* Informações obrigatórias.)

**Para:** Smar Research Corporation  
**E-mail:** TechSupport@SmarResearch.com  
**Fax:** +1 631 737 3892

### Informação do Usuário

Nome:  
Título:  
Empresa:  
Endereço:  
Cidade: Estado: Cep:  
Telefone: Fax:  
\*E-mail:

| NOTA   |
|--|
| Usuários registrados recebem notificações de atualização da aplicação e informações de novos produtos. |

## **Atualizações da Aplicação**

As atualizações desta Aplicação estão disponíveis no endereço:  
<http://www.smarresearch.com/id8.htm>.